

7. 未来へつなぐ環境先進県づくり

- ★地域資源を活かすとともに、賢いエネルギー利用による愛知版エネルギー戦略を推進します。
- ★低炭素社会構築に向けて、「地球温暖化防止戦略2020」で示された産業・民生分野の取組進捗をチェック・フォローしていきます。
- ★三河湾の環境再生に向けた取り組みを支援していきます。



8. 誰からも信頼される行政・議会づくり



- ★施設維持や社会保障費等の将来コスト負担も織り込んだ「中期財政計画」を提案し、財政規律を高めるとともに、着実な行財政改革や国の地方財政措置の改善に向けた取り組みの強化で、財政の健全化を進めます。
- ★国の特区制度を活用し、その実績を積み重ねることで地方が自ら決めることのできる統治機構をめざします。
- ★『公契約条例』の制定を通じて働く人の雇用・労働条件の向上を図り、将来に安心感の持てる社会づくりを進めます。
- ★人口と定数の不均衡や名古屋市の選挙区のあり方等、さらなる議員定数の課題に取り組み、選挙公報の発行をめざします。
- ★議員提出条例を積極的に提出し、議会基本条例に積み残された課題については各会派の協議をリードしていきます。

ながえ正成 (55歳)の経歴

ながえ 正成 (ながえ まさなり)

1959年10月 長江幸彦の長男として瀬戸市で出生
 1972年 3月 瀬戸市立下品野小学校卒業
 1975年 3月 東海学園東海中学校卒業
 1978年 3月 東海学園東海高等学校卒業
 1982年 3月 中央大学理工学部卒業
 1999年 4月 瀬戸市社会教育委員兼公民館運営審議会委員
 瀬戸市立東山小学校PTA会長(2期)
 2000年 4月 瀬戸市小中学校PTA連絡協議会会長
 2007年 4月 愛知県議会議員初当選
 2011年 4月 愛知県議会議員2期目当選
 2011年 5月 文教委員会委員長
 2012年 4月 民主党愛知県議員団総務会長
 2012年 5月 議会運営委員会副委員長
 2014年 5月 行財政改革・道州制調査特別委員会副委員長

元気な瀬戸・愛知を考える。

ながえ正成事務所
 〒489-0881 瀬戸市熊野町83番地の8 (尾張瀬戸税務署南隣)
 TEL 0561-85-5195
 FAX 0561-82-1375
 E-mail masanari@nagae.info
 URL http://www.nagae.info
 https://ja-jp.facebook.com/masanari.nagae.9



民主党プレス民主編集部
 〒100-0014 東京都千代田区永田町1-11-1
 電話03-3595-9988 (代表)
 press@dpj.or.jp
 http://www.dpj.or.jp

民主党県議団2015政策集
ダイジェスト版
号外
 2014年秋冬号

あなたと築く **安心** **元気** な愛知

ながえ正成

民主党は次期愛知県議会議員選挙(瀬戸市)に
 ながえ正成さんを公認決定しました。
 政策を特集します。

県議会議員
2期



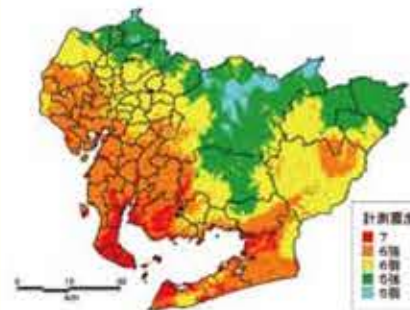
迅速な対応が必要な課題

- 南海トラフ地震等に対する防災・減災対策
- 人口減少による社会構造変化への対応
- 輸出に過度に依存した産業構造の転換
- 格差拡大・将来不安解消と治安対策
- 統治機構の見直し・行政サービスの効率化



命と雇用と暮らしを守り安定した愛知へ **8**つの基本政策

1. 南海トラフ巨大地震に備え命と暮らしを守る愛知づくり



- ★建物の耐震化・家具固定率100%に向けた取り組みを更に進め、被害を最小限にする減災対策に取り組みます。
- ★河川や公共施設、大規模建物の耐震化対策を進め、災害発生時の避難路確保と避難体制の充実強化を図っていきます。
- ★県民生活の確保を新たに盛り込んだ「第3次地震対策アクションプラン」を策定し、命と暮らしを守る対策を進めます。
- ★大規模災害時の救助・救援拠点となる「基幹的広域防災拠点」の早期整備に向けた取り組みを進めます。

2. 安心・安全で持続可能な地域づくり

- ★社会資本の老朽化対策を強力に推進します。
- ★砂防・急傾斜地崩壊防止施設の整備を推進します。
- ★人にやさしいまちづくりを促進します。
- ★地域の防犯力を高め、犯罪のない地域をめざします。
- ★交通事故による死傷者数減少に向けて、信号機や道路標識、道路標示の整備促進を図ります。
- ★暴力団の壊滅への取り組み強化と、危険ドラッグの取り締まりを強化します。
- ★身近な市町村の消費生活相談体制を充実させていきます。
- ★地方都市を核とし、あいちの活力に繋がる地域づくりを進めます。
- ★交流居住の活性化等、三河山間地域の抱える課題に対して長期的・総合的な振興を働き掛けます。



3. 産業育成・経済の好循環で元気な愛知づくり



- ★リニアインパクトを活用した総合的な交通ネットワーク形成を推進します。
- ★港湾、空港、道路の円滑な物流ネットワークを整備し、製造品出荷日本一を応援します。
- ★快適な新しい「くるま社会」をめざし、次世代自動車の普及とインフラの整備を進めます。
- ★国際戦略総合特区を活用し、航空宇宙関連産業の高度な集積を図ります。
- ★知の拠点あいちや補助制度を活用し、環境・新エネルギー産業や健康長寿産業などの製品の開発、商品化を応援し、次の成長産業へつなげます。
- ★県産木材の利用促進を図り、多様な公益的機能を有する森林を守ります。
- ★環境と安全に配慮した農林水産物の生産を推進し、食の安全と安心の確保を図ります。

4. 誰もが生き生きと活躍できる社会づくり

- ★次世代を担うモノづくり人材の育成を着実に進め、モノづくり愛知の底上げを図ります。
- ★積極的な企業誘致を推進し、雇用の確保を図ります。
- ★キャリア教育やミスマッチの解消を支援し、誰もが生き生きと活躍できる環境づくりを推進します。



5. 誰もが学び未来が描ける環境づくり

- ★すべての子どもたちに行き届いた教育を進めるため、小中学校全学年での35人学級の実現に向け取り組みます。
- ★すべての子どもたちが安心して学校生活を送れるよう、いじめ防止・不登校対策を進めます。
- ★子どもと向き合える時間を確保し、さらなる学力の向上に向け、教員の多忙化対策を進めます。
- ★特別支援学校の過大化解消と長時間通学の解消や、特別支援教育の充実に向けて、「愛知県特別支援教育推進計画」(愛知・つながりプラン)に基づいた各種施策を推進します。
- ★公私間の格差を是正して、私立学校の教育条件を維持向上させていきます。
- ★多文化共生に向けて、外国人が安心して生活できるよう日本語研修や医療・福祉制度の周知を促し、外国人児童生徒が安心して学校生活を送れる教育環境の整備を推進します。
- ★「あいちトリエンナーレ」をはじめとするイベントを推進し、文化芸術やスポーツの機運を醸成する愛知づくりを推進します。

6. 健康で元気に暮らせる社会づくり

- ★地域実態に合った「地域包括ケアシステム」が構築されるよう、市町村のモデル事業を支援します。
- ★必要に応じ地域で受けられる地域医療・地域保健体制の充実を進めます。
- ★健康的な生活習慣と健康診断受診により疾病予防運動を進め、医療費の抑制に向けた取り組みを推進し持続可能な福祉医療制度を構築していきます。
- ★医師の育成・派遣を通じて医療従事者の確保を進め、適正受診を働き掛けます。
- ★県立病院の高度で良質な医療の提供に向け、経営の健全化を進めます。
- ★高齢者福祉の充実に向け、地域密着型介護サービスの向上を進めます。
- ★障害のある人の生活支援・教育・雇用などの環境改善を進め、障害がある人もない人も共に暮らせる社会を築きます。
- ★子育てしやすい「あいち」に向け、子育て世帯や女性が生き生きと働き続けられる社会をめざします。
- ★地域関係者が連携して児童虐待の早期発見・早期支援の態勢づくりを働き掛けます。

